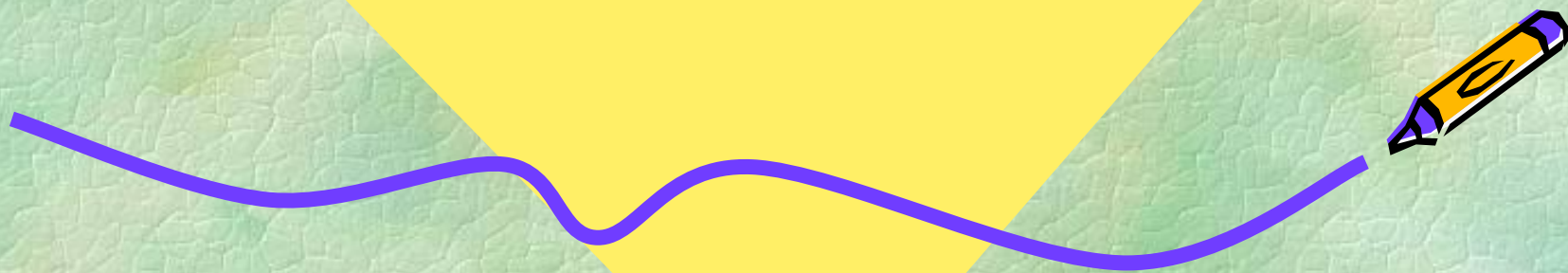




Адаптация первоклассника к школе



Информация
для родителей

Переломный период в жизни ребенка

- меняется его место в системе общественных отношений
- меняется весь уклад его жизни
- возрастает психоэмоциональная нагрузка
- На смену беззаботным играм приходят ежедневные учебные занятия



требуют от ребенка

- ✓ напряженного умственного труда
- ✓ активизации внимания
- ✓ сосредоточенной работы на уроках
- ✓ относительно неподвижного положения тела
- ✓ удержания правильной рабочей позы



В первые месяцы обучения

могут появиться жалобы детей

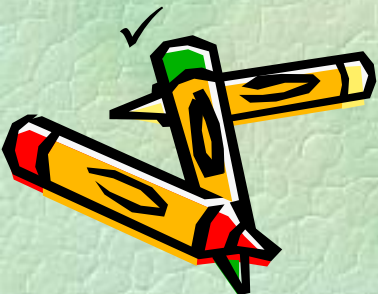
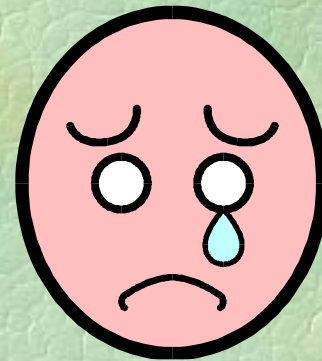
- ✓ на усталость
- ✓ головные боли

возникнуть

- ✓ раздражительность
- ✓ плаксивость
- ✓ нарушение сна
- ✓ Снижается аппетит детей
- ✓ Снижается масса тела

Случаются и трудности психологического характера:

- ✓ чувство страха,
- ✓ отрицательное отношение к учебе, учителю
- ✓ неправильное представление о своих способностях и возможностях



Понятие адаптации

непосредственно связано с понятием



"готовность ребенка к школе"



АДАПТАЦИЯ

Физиологическая

Психологическая

Социальная
(личностная)



Все составляющие тесно взаимосвязаны

недостатки формирования любой из них сказываются



- ✓ на успешности обучения
- ✓ самочувствии и состоянии здоровья первоклассника
- ✓ его работоспособности
- ✓ умении взаимодействовать с педагогом
- ✓ одноклассниками и
- ✓ подчиняться школьным правилам



Индикатором трудностей адаптации являются



- ✓ чрезмерное возбуждение и даже агрессивность или, наоборот
- ✓ заторможенность, депрессия и чувство страха, нежелание идти в школу



Все изменения в поведении ребенка отражают особенности психологической адаптации к школе



По степени адаптированности
детей можно условно разделить
на три группы



Первая группа

адаптируется в течение первых двух месяцев обучения

- ✓ относительно быстро вливаются в коллектив,
- ✓ осваиваются в школе,
- ✓ приобретают новых друзей.
- ✓ почти всегда хорошее настроение,
- ✓ они спокойны, доброжелательны, добросовестны и без видимого напряжения выполняют все требования учителя.
- ✓ Иногда у них все же отмечаются сложности либо в контактах с детьми, либо в отношениях с учителем.
- ✓ Но к концу октября трудности этих детей, как правило, преодолеваются, ребенок полностью осваивается и с новым статусом ученика, и с новыми требованиями, и с новым режимом.



Вторая группа

имеет более длительный период адаптации.

- ✓ Дети не могут принять новую ситуацию обучения,
- ✓ общения с учителем,
- ✓ детьми.
- ✓ могут играть на уроках,
- ✓ выяснять отношения с товарищем,
- ✓ не реагируют на замечания учителя или
- ✓ реагируют слезами, обидами.
- ✓ испытывают трудности и в усвоении учебной программы,
- ✓ лишь к концу первого полугодия реакции этих детей становятся адекватными требованиям школы, учителя.



Третья группа

дети, у которых социально-психологическая адаптация связана со значительными трудностями.

- ✓ У них отмечаются негативные формы поведения,
- ✓ резкое проявление отрицательных эмоций,
- ✓ они с большим трудом усваивают учебные программы.

Именно на таких детей чаще всего жалуются учителя: они "мешают" работать в классе.



Следует иметь в виду, что



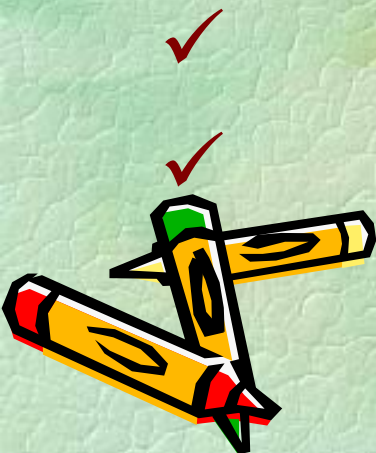
степень и темпы адаптации
у каждого
индивидуальны



Как помочь ребенку



- ✓ научиться выполнять новые правила и требования учителя
- ✓ плавно и безболезненно перейти от игровой к новой, очень сложной учебной деятельности



В процессе школьного обучения главное -

научить детей осознавать учебную задачу



Достижение такой цели требует от учащихся

- ✓ определенных усилий и
- ✓ развития целого ряда важных учебных качеств:



Необходимо:

больше внимания уделять развитию
образного мышления: рисунки,
конструирование, лепка, аппликация,
мозаика



Успешность адаптации во многом зависит

От наличия у детей
адекватной самооценки

Мы постоянно сравниваем себя с
другими людьми и на основе этого
сравнения вырабатываем

- ✓ мнение о себе
- ✓ о своих возможностях и способностях
- ✓ чертах своего характера и
человеческих качествах



Адекватная самооценка

облегчает процесс адаптации
к школе

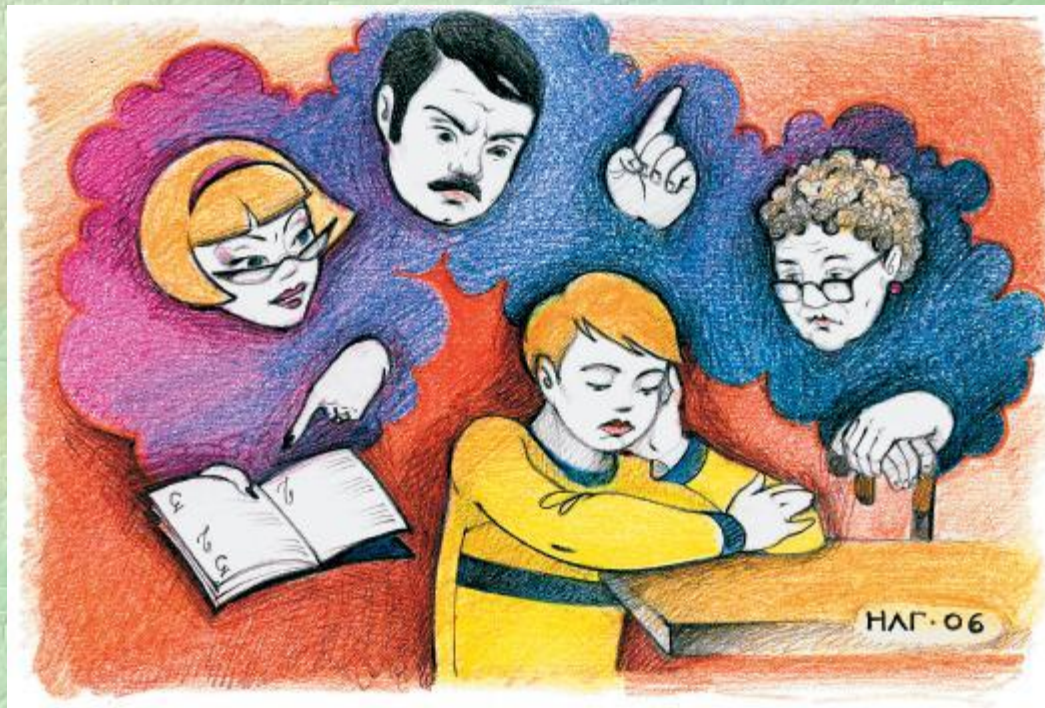
тогда как завышенная или
заниженная,

напротив,

осложняют его



Первые дни школьной жизни
ребенка наказывать нельзя!





Ребенка нужно хвалить только за результат



Но:



1) ни в коем случае не сравнивать его посредственные результаты с эталоном, то есть с требованиями школьной программы, достижениями других, более успешных учеников. Лучше вообще никогда не сравнивать ребенка с другими детьми (вспомните свое детство).

2) Сравнить ребенка можно только с ним самим и хвалить только за одно: улучшение его собственных результатов



Самый важный результат помощи в адаптации -

- ✓ это восстановить у ребенка положительное отношение к жизни, в том числе и
- ✓ к повседневной школьной деятельности
- ✓ ко всем лицам, участвующим в учебном процессе
(ребенок - родители - учителя)





- «Лучший способ сделать детей хорошими — это сделать их счастливыми»

Оскар Уайльд

